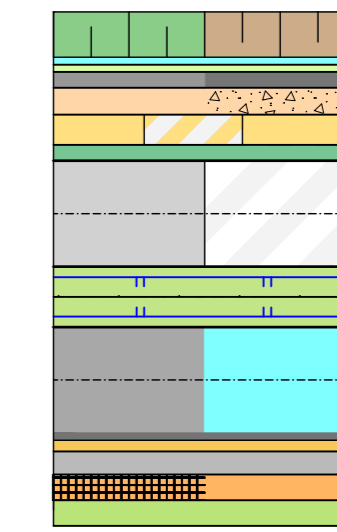




Allgemeine Zeichenerklärung



- Damm / Einschnittböschung
- Erhängermauer
- Barriere
- Ausgleichstreifen Basaltfester / Betonpflaster
- Gehweg, befestigt / Wassergr. Decke
- baul. Radweg / Radfahrstreifen / Geh- und Radweg
- Seiltrennstreifen
- Fahrbahn / Fahrbahnanierung
- Straßenbahnachse
- Mittelstreifen
- Straßenbahnachse
- Fahrbahnpflaster grau mit Vorsatz 15 x 17,7 / verstärkter Fahrbahnaufbau
- Pflasterinne
- Schwammbord mind. 0,25 m
- Parkstreifen
- Pflaster- bzw. Plattenbelag / Zufahrt (verstärkter Aufbau)
- Grünstreifen

- Neigungsbrechpunkt mit Angabe von Gefälle (-) und Steigung (+)
- Straßenabw. / vorh. / entfällt / Voh. Anpassen oder umsetzen (mit Anschlusslegung)
- Höhen: geplante / vorhandene
- Bordabsenkung RB 5, 3 cm Anschlag / Systembord mit Nullabsenkung
- Stützmauer
- Zufahrt / Zugang
- Hochpunkt / Tiefpunkt
- 2,5% Querneigung
- Beleuchtung: vorhandene/ geplante / entfällt
- Regenwasserkanal
- Schmutz-/Mischwasserkanal
- Stromkabel

AUSFÜHRUNG

Nr.	Änderungen	Datum	Zeichen

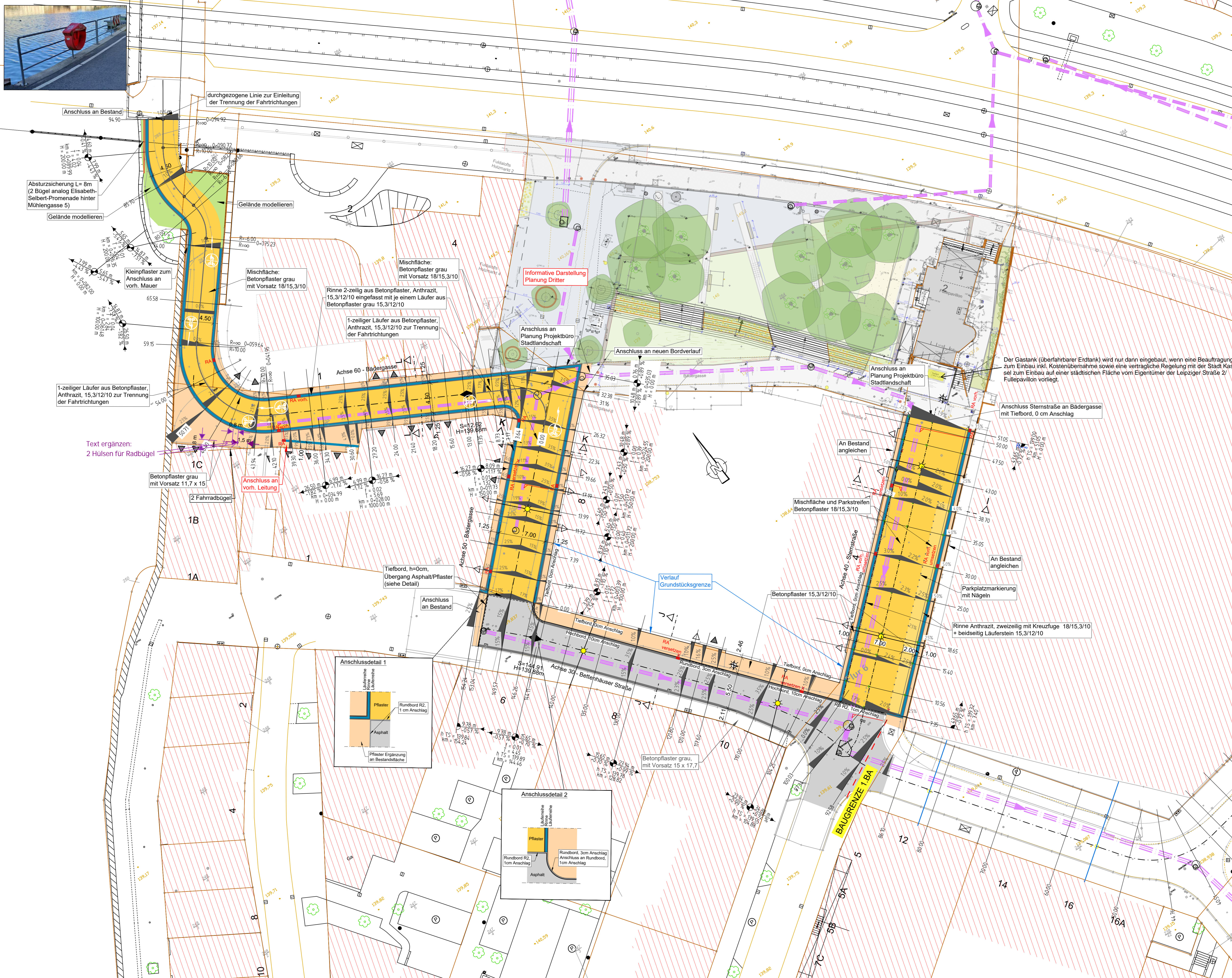
Die Angaben sind in Lage und Höhe vor Bauausführung in der Örtlichkeit zu prüfen. Anpassungen an den Bestand sind örtlich festzulegen. Darstellung des Kanals und der Beleuchtung, sind nur informativ. Entwässerungsanschlüsse sind in Abhängigkeit der vorgefundenen Trassen zu verlegen. Zeichnung enthält nicht maßstäbliche / symbolische Darstellungen

Datengrundlage erstellt durch: Stadt Kassel - Vermessung und Geoinformation-			
Aufgestellt:	Freigegeben für die Baustelle:	bearbeitet	Scf
gez.:	gez.:	gezeichnet	Scf
Abteilungsleiter	Ingenieurbüro	geprüft	gez. Gottlich (-6620-), 03.08.22, Koc

Kassel documenta Stadt	Magistrat Straßenverkehrs- und Tiefbauamt	Registrier-Nr.
Unterneustadt Kassel Endausbau Westseite 2. Bauabschnitt		Maßstab 1:250
Lageplan Anliegerstraßen Bädergasse, Bettenhäuser Str., Sternstraße		Anlage 5
Blatt 1		Projekt-Nr. V18.121B

PROJEKT BÜRO STADTLANDSCHAFT

OPPERMANN GMBH
Ingenieurbüro • Beratende Ingenieure



Projekt: I:\Projekte\Kassel_SVANTV18121B_Straßenausbau\Bauausführung\Bauabschnitt_2\6_AUSL_P_BA2_V18121B.dwg
 Datum: 14.07.2023 / IRENE SCHEFFER Layout: LP 250