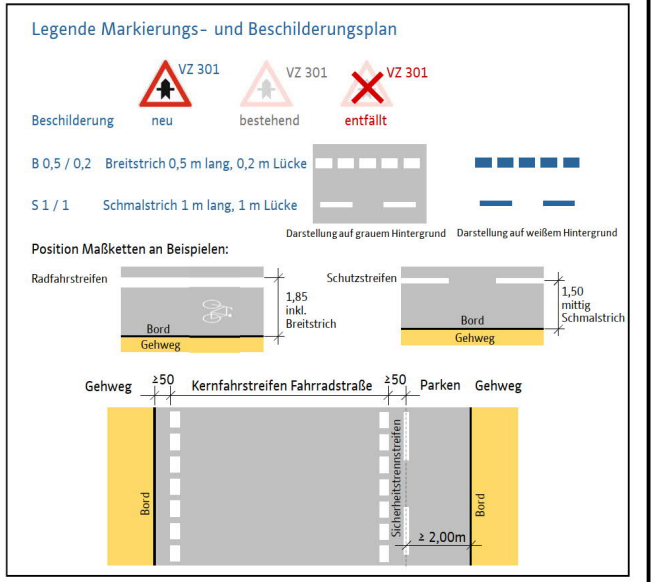
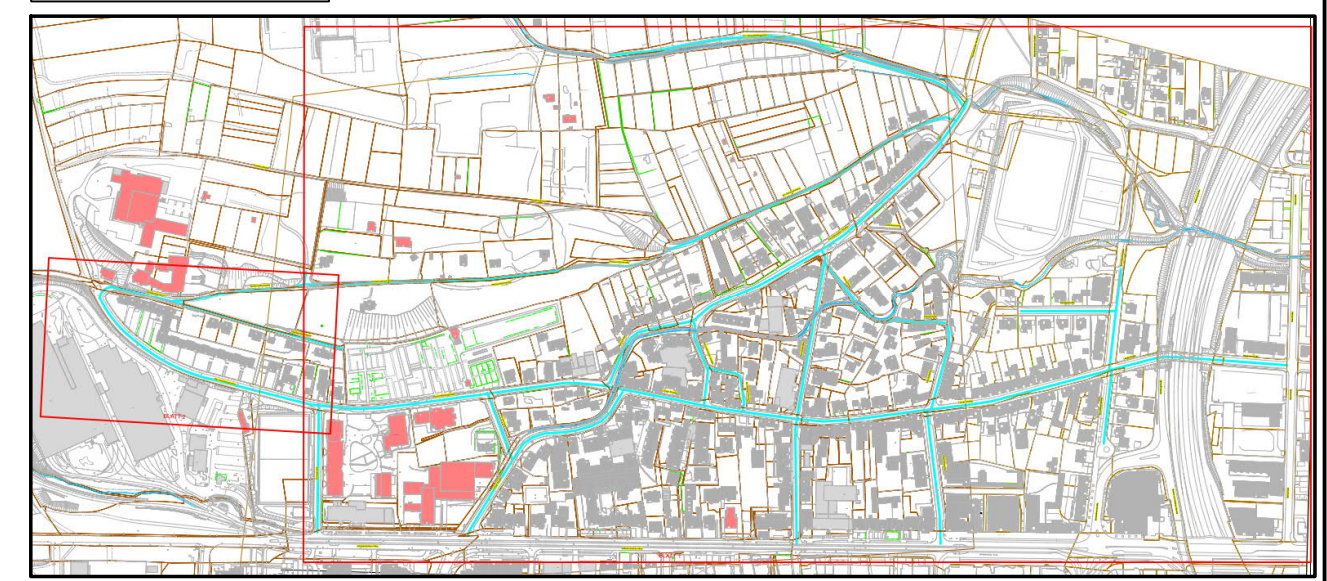


Allgemeine Zeichenerklärung

- Damm / Einschnittböschung
- Entwässerungsmulde
- Bankett
- Gehweg, befestigt / Wassergeb. Decke / Gehweg, Radfahrer frei
- Radfahrstreifen / baul. Radweg / Geh- und Radweg
- Seitentrennstreifen
- Fahrbahn / Fahrbahnsanierung
- Straßenbahnachse
- Mittelstreifen
- Straßenbahnachse
- Fahrbahn / verstärkter Fahrbahnaufbau
- Pflasterrinne
- Schrammbord mind. 0,25 m
- Parkstreifen
- Pflaster- bzw. Plattenbelag / Zufahrt (verstärkter Aufbau)
- Grünstreifen
- Neigungsbrechpunkt mit Angabe von Gefälle (-) und Steigung (+)
- Straßenablauf: vorhandener / entfällt / geplanter (mit Anschlussleitung)
- Höhen: geplante / vorhandene
- Bordabsenkung
- Stützmauer
- Zufahrt / Zugang
- Hochpunkt / Tiefpunkt
- 2,5% Querneigung
- Beleuchtung: vorhandene/ geplante / entfällt
- Baum: geplanter / vorhandener / entfallender / Beuys-
- Lichtzeichenanlage
- Fahrradständer
- Verkehrspoller / Gestaltpoller
- Regenwasserkanal
- Schmutz-/Mischwasserkanal
- Stromkabel
- Straßenbeleuchtung
- FM-Kabel
- Gasleitung
- Wasserleitung
- Trennstreifen Geh- / Radweg



Übersichtslageplan



Aufgestellt: Abteilungsleiter	Freigegeben für die Baustelle: Sachgebietsleiter bzw. Ingenieurbüro	bearbeitet gezeichnet geprüft	Galauch Galauch Funke	Datum 21.02.2022 Datum 21.02.2022 Datum 05.12.2022
Kassel documenta Stadt		Magistrat Straßenverkehrs- und Tiefbauamt		
Fahrradzone Wahlershausen				Registrier-Nr. -
				Maßstab 1 : 1000
Verkehrsversuch				Anlage 7
				Blatt 2
Markierungs- und Beschilderungsplan				Projekt-Nr. .