

Farblegende für bauliche Anpassungen

Fahrbahn	Roteinführung
Fahrbahnleiler, Insel, -inseln	Baumpflanzungen, neu
Gehweg	entfällt
Radweg	
Grünflächen	

Der Lageplan ist zusammen mit dem **Maßnahmensteckbrief I7** "2-streifige Hauptverkehrsstraße in Knotenpunktzufahrt mit Feinverteilungsfunktion und beengten Verhältnissen" zu lesen. Maße sind vor Ort zu überprüfen!

PGV

Entwurfsbearbeitung: **PGV**

Datum: 24.07.2018
Zeichen: HP

bearbeitet: 24.07.2018
gezeichnet: 24.07.2018
geprüft: AB

Planungsgemeinschaft Verkehr
PGV-Kolleg GbR
Adehlstraße 36, 30171 Hannover
Tel.: +49 (0)511 23601-40
Info@pgv-verkehr.de • www.pgv-verkehr.de

Kassel documenta Stadt

Straßenverkehrs- und Tiefbauamt

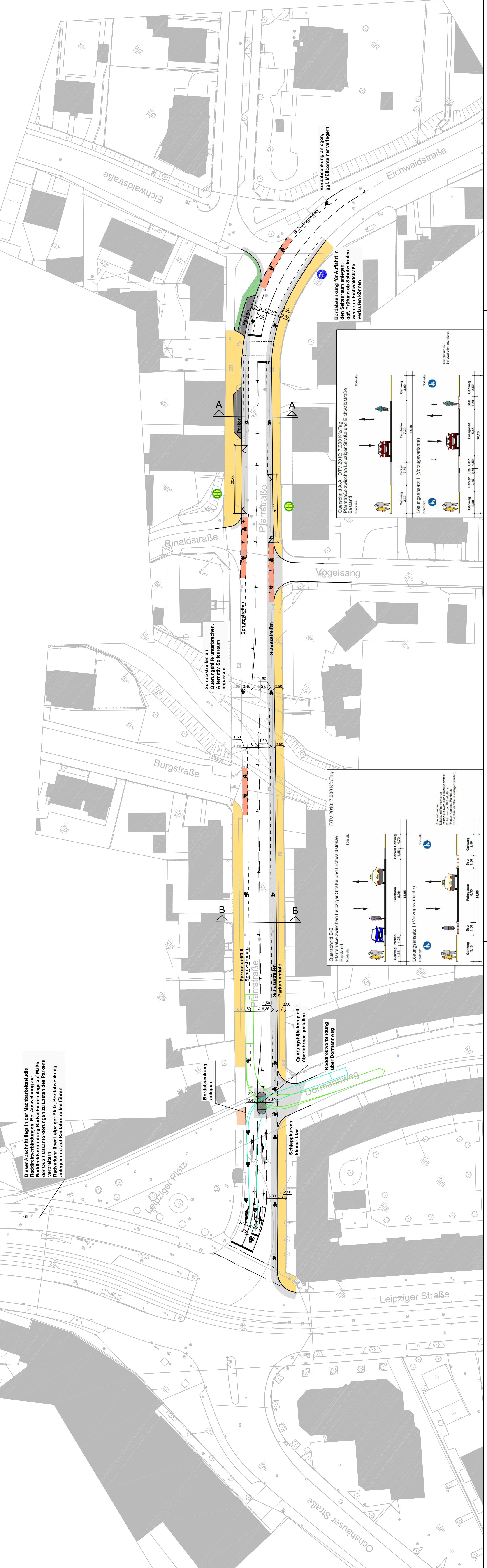
bearbeitet: _____ Datum: _____ Zeichen: _____

Radverkehrskonzept

Lageplan 1/1

Maßstab 1:500

Pfarrstraße
zwischen Leipziger Straße und Eichwaldstraße



Dieser Abschnitt liegt in der Machbarkeitsstudie Radverkehrsverbindungen. Bei Ausweisung zur Radverkehrsverbinding Radverkehrsverbindungen zu Lasten des Parkens verbreitern. Radverkehr über Leipziger Platz, Bordabsenkung anlegen und auf Radfahrstreifen führen.

Bordabsenkung anlegen

Querschneidung über Dornmannweg

Querschneidung über Dornmannweg

Querschneidung über Dornmannweg